



Quest Guyane



L'agrotransformation à travers une démarche collective à Maripasoula: avancement et perspectives



Séminaire CCOG

Mana

17&18 Mai 2018



L'agrotransformation à travers une démarche collective à Maripasoula

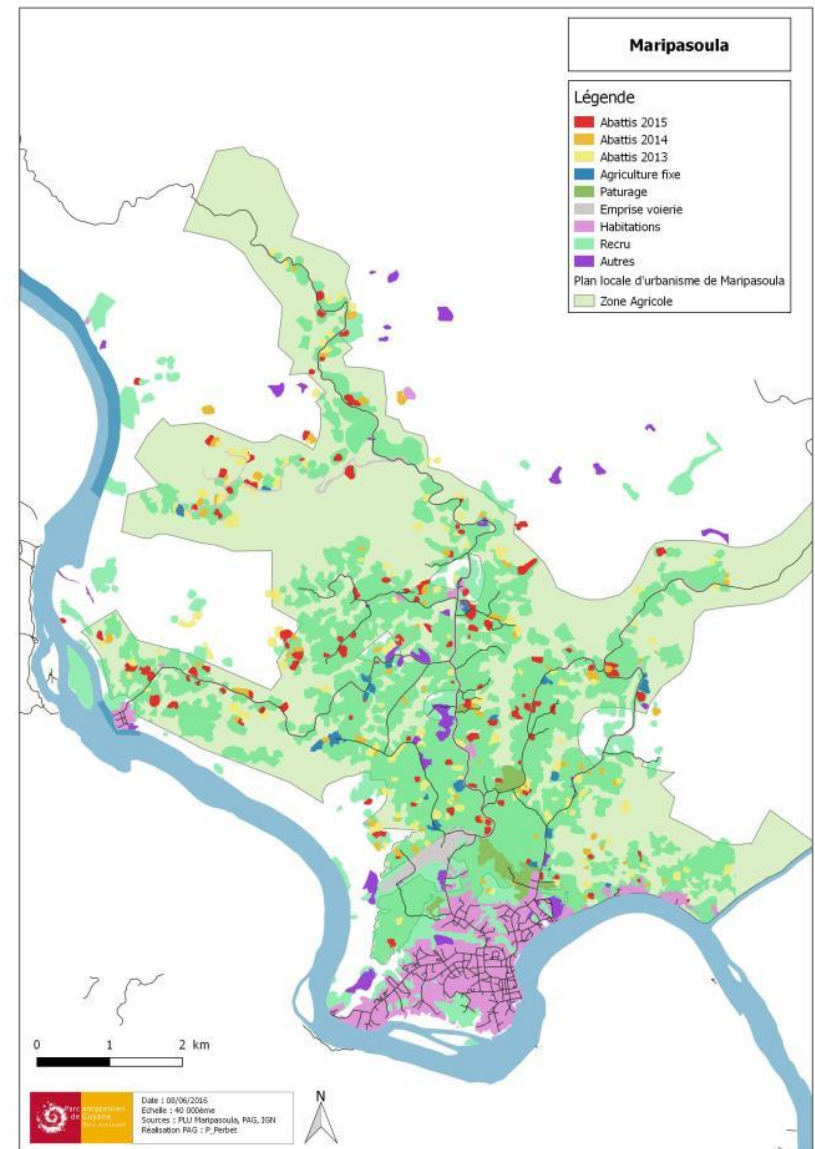
1. Le développement agricole: un objectif phare de la municipalité
2. Historique du projet agroalimentaire et point d'avancement
3. Etapes à venir et appuis recherchés

INTRODUCTION

Des enjeux liés à la production alimentaire en sites isolés...



- **Sécuriser l'agriculture vivrière** en valorisant/encourageant les pratiques et en les accompagnant sur des aspects très précis **[gestion de l'espace et connaissances des pratiques]**
- **Accompagner l'agriculture en transition**, pour la montée en compétences locale **[formation et mise en réseau]**
- **Mettre des outils à disposition** : infrastructures adaptées aux besoins de production, de transformation et de commercialisation **[investissements productifs]**



I. Le développement agricole: un objectif phare de la municipalité



- Plusieurs projets structurants initiés depuis 2014 et qui entrent en phase opérationnelle
- Des partenaires mobilisés
 - CFPPA
 - Association OliTaanga
 - Parc amazonien
 - Collège Difou

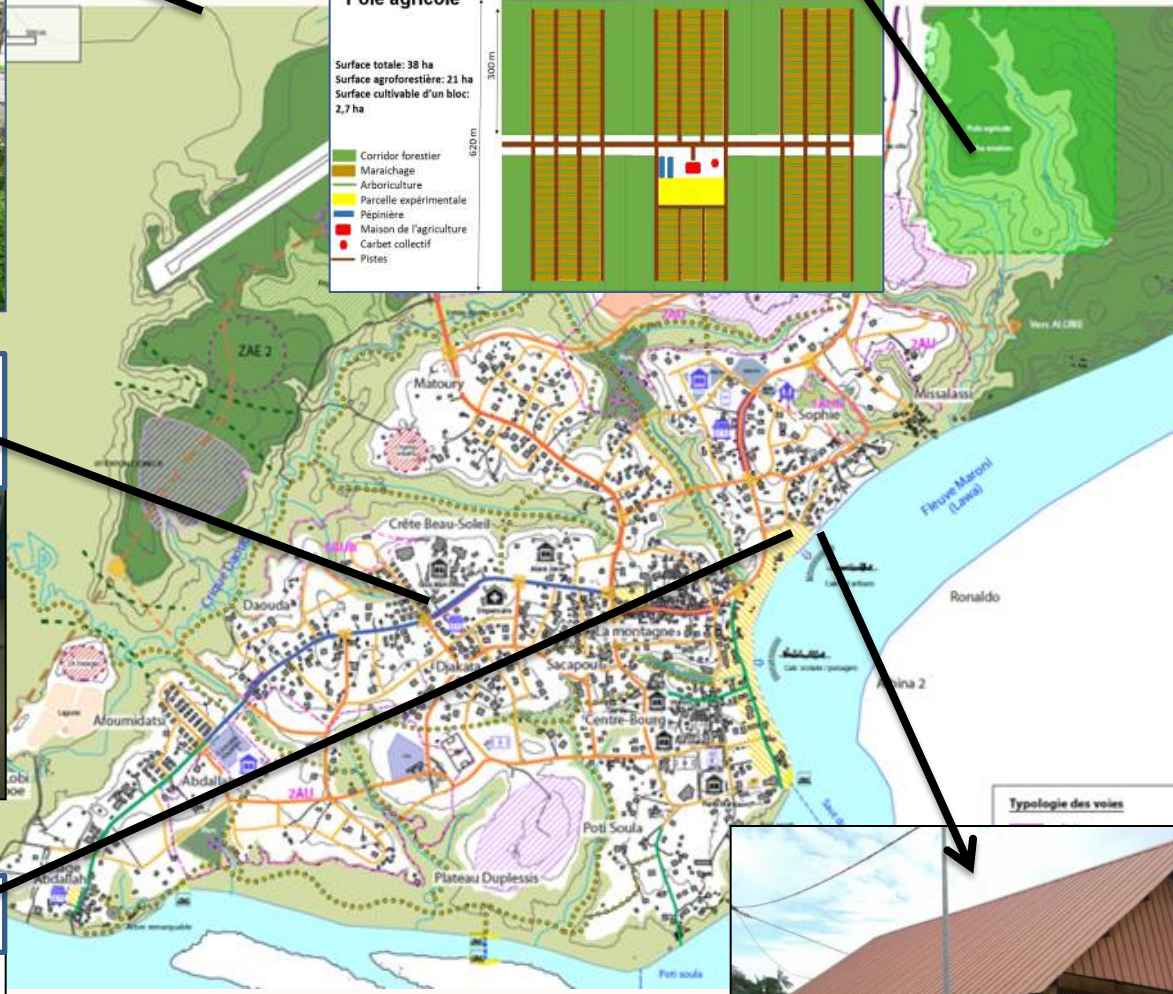
Zones de production / lieux de formation

Projet de PAEAFM

Pôle agricole

Surface totale: 38 ha
Surface agroforestière: 21 ha
Surface cultivable d'un bloc: 2,7 ha

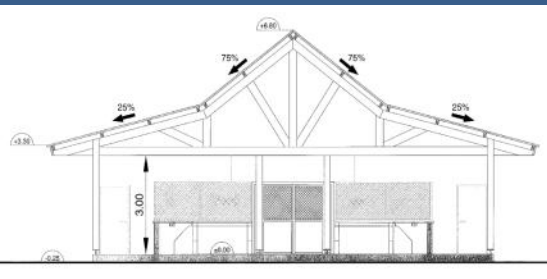
- Corridor forestier
- Maraiçage
- Arboriculture
- Parcelle expérimentale
- Pépinière
- Maison de l'agriculture
- Carbet collectif
- Pistes



Animation dans la cuisine du collège (provisoire)



Marché de plein vent



Salle de transformation

Une approche globale cohérente à l'échelle communale



Dispositif de professionnalisation des agriculteurs

CFPPA

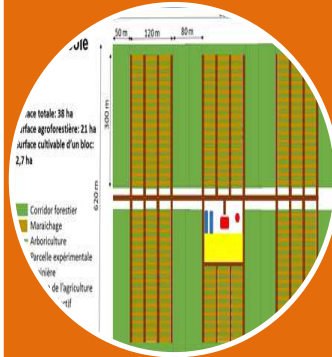


Schéma directeur de développement agricole

Commune



Développement de l'Agro-transformation

Commune*



Mission d'animation de la filière agroalimentaire

PAG



Marché de plein vent

Commune*

Approche intégrée communale

... pour structurer la filière locale



Infrastructures et techniques de production

- Conserver et valoriser les savoir et savoir-faire
- Professionnaliser
- Espaces dédiés



Transformation - Conditionnement

- Outils de production collectifs
- Process / recettes
- Signes de reconnaissance / qualité

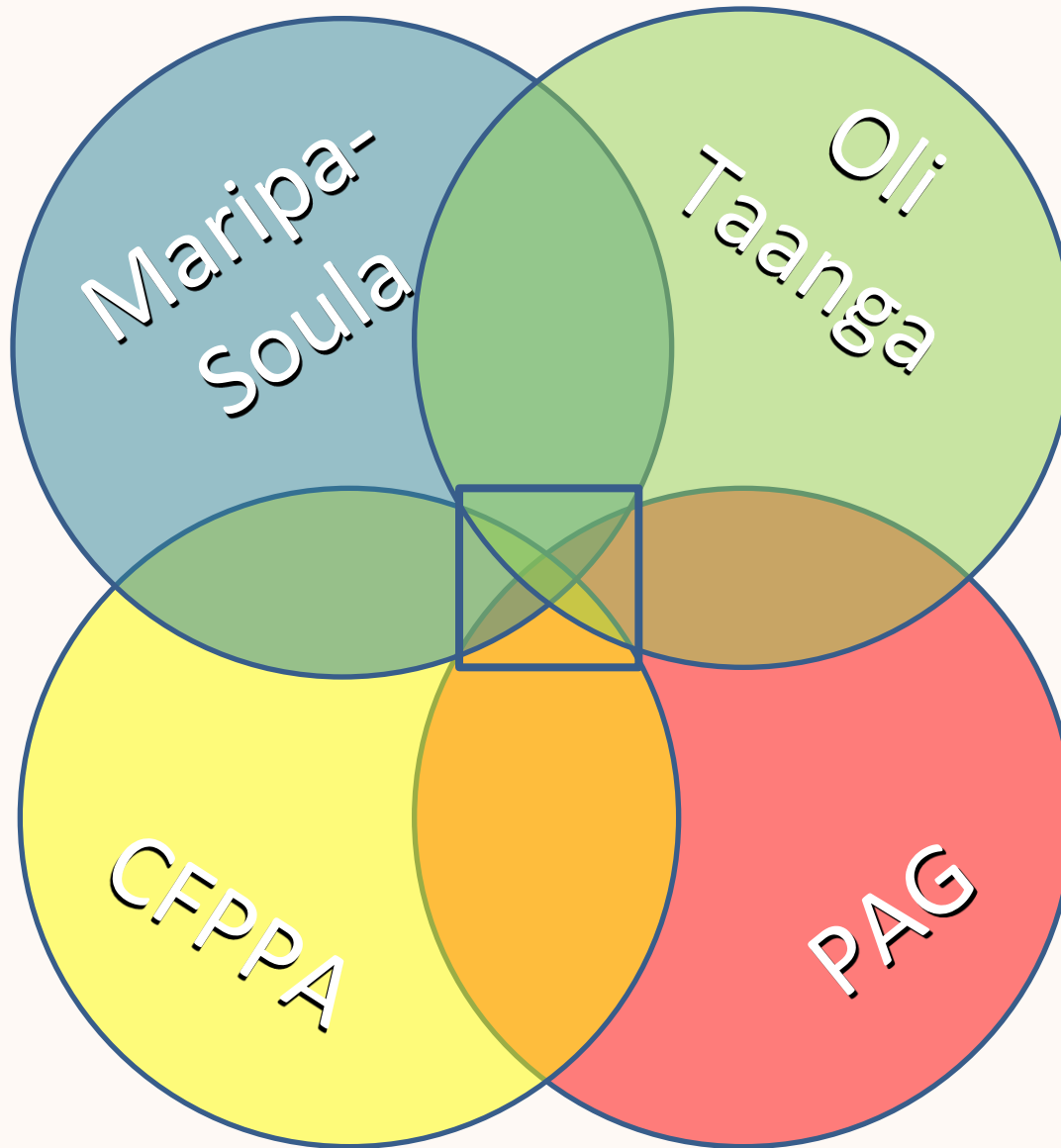


Stockage Vente

- Points de vente
- Export
- Marketing

Filière agricole & d'agrotransformation locale

Des partenariats robustes ... à élargir !



- PAOG/CCOG
- Ch. Agri.
- DAAF
- Commune de Papaïchton
- Groupements de producteurs
- Réseau de distributeurs
- Associations & consommateurs locaux
- OT de MPA
- ...



II. Historique du projet agroalimentaire et point d'avancement

- **2013** : Prémices de développement de la filière
- **2014-2015** : Projet inscrit dans la convention d'application de la charte du Parc → projet prioritaire Commune et PAG
- Projet reposant sur 3 piliers :
 - Infrastructure [COMMUNE]
 - Formation [CFPPA]
 - Animation [PAG]



2015

- **PRÉFIGURATION** du projet

Appui CCOG

2016

- **CONSOLIDATION des piliers** : formation, support de production-équipement, renforcement de la structuration des agriculteurs-agrotransformateurs

2017

- **PRE-OPERATIONNEL** : Etudes intermédiaires et pré-opérationnelles du bâtiment, identification des financements pour l'investissement, mission d'animation de la filière, renforcement des compétences

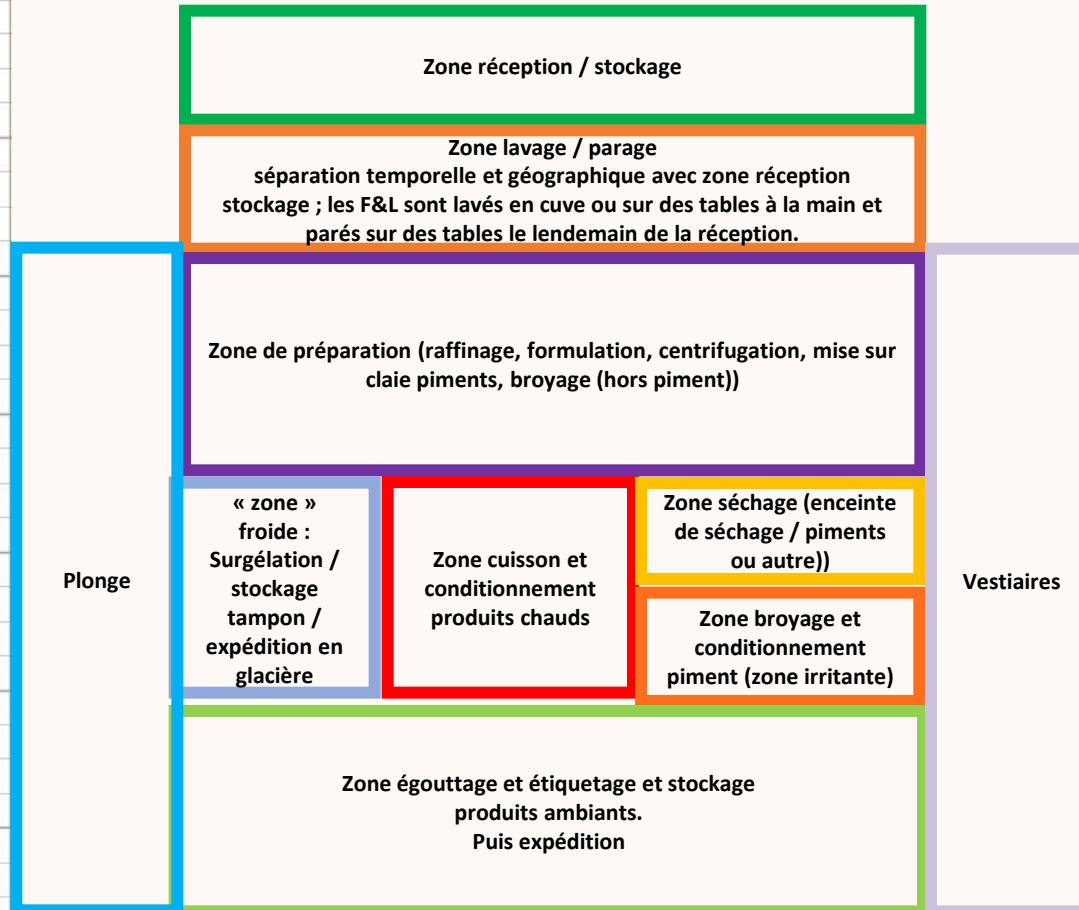
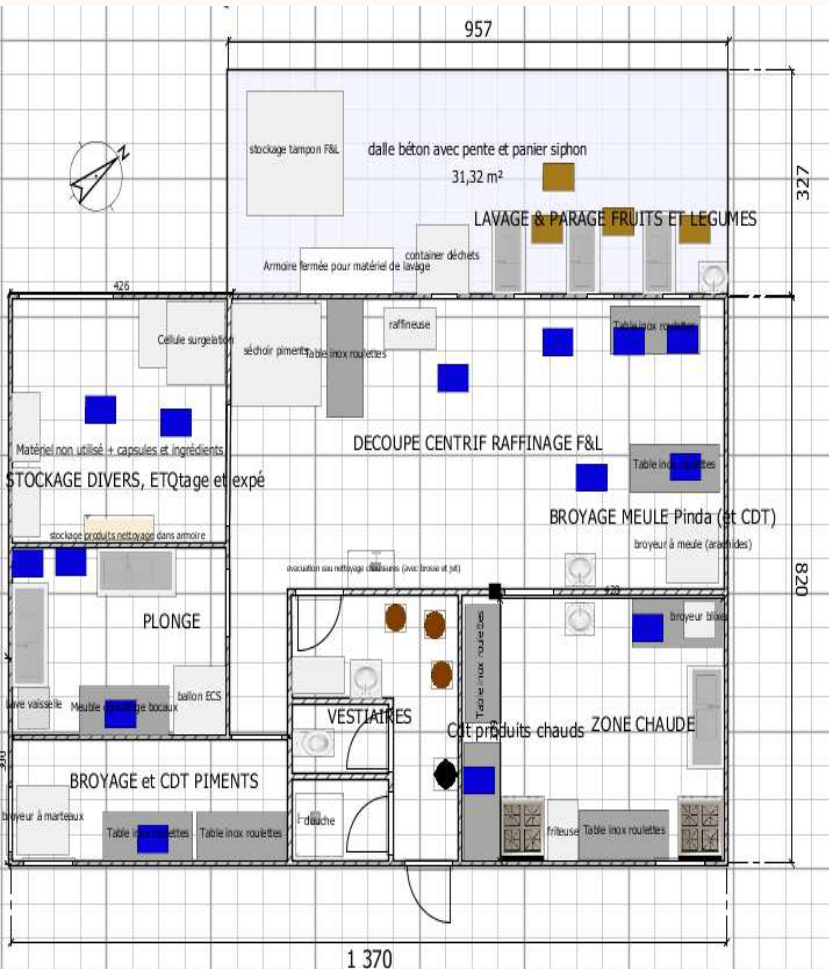
Appui CCOG

2018

- **TRAVAUX** : bâtiments, aménagements, installations des matériels
- **MODE DE GESTION** : Gouvernance, Gestion des coûts du service public, règles d'utilisation, accompagnement technique

Avancement actuel – Mai 2018

1. Un projet d'infrastructure finalisé



Budget prévisionnel total pour l'aménagement de l'atelier

Postes de dépenses		Euros
Gros œuvre	Dalle béton, extérieur	203 000,00
	gros œuvre bâtiment (sol, cloisons intérieures)	
Second œuvre	Menuiseries	
	Plomberie	
	Electricité	
	Autres équipements	
Equipement	Matériels de production	80 000,00
	Matériels de laboratoire et de bureau	
	Autres équipements	
Aléas techniques, honoraires et assurances		32 000,00
TOTAL		315 000,00

Plan de financement prévisionnel

Origine du financement	Montant (€)	Pourcentage
Commune de Maripa-Soula	78 750,00	25 %
Europe FEADER	236 250,00	75 %
TOTAL	315 000,00	100 %

Avancement actuel – Mai 2018

2. Points forts

- Une **mission d'animation** ancrée sur le territoire depuis 12 mois [**Préfiguration**]
- Un **partenariat solide avec le collège** pour assurer une transition avant l'arrivée de l'atelier (depuis 2 ans)
- Des **agrotransformateurs impliqués** qui se professionnalisent et qui gagnent en visibilité (une association structurée depuis 1.5 an)

Des producteurs qui sont formés...



Des producteurs qui valorisent leurs productions (salons, marchés)





III. Etapes à venir et appuis recherchés

- **Besoin de moyens en ingénierie/coordination plus importants**
- **Une phase de travaux** importante pendant laquelle il est nécessaire de maintenir l'effort de formation et d'accompagnement de la filière
- Appuyer la commune de Maripasoula sur la réflexion sur les **modalités de fonctionnement et la gouvernance** de l'outil à enclencher
- **Besoin d'appui technique spécialisé**

Dans quelle mesure la CCOG peut-elle nous accompagner dans la démarche ?

Pour les étapes de :

- **Coordination** globale du projet
- **Gestionnaire** de l'atelier
- Définir les **modalités de portage et de gestion**
- **Compensation des coûts** de fonctionnement
- **Accompagnement technique** de l'outil



Merci !



Oli Taanga

Séminaire CCOG

Mana

17&18 Mai 2018

